

Cinéma Public Films présente



Document pédagogique

conçu par Cinéma Public Films

Bienvenue dans l'univers de Pingu!

Grâce au film, tu as fait la connaissance de Pingu, petit manchot de l'Antarctique, qui déborde d'ingéniosité et d'idées farfelues pour s'amuser!

Voici quelques-uns des personnages phares des courts-métrages.

Retrouve qui est qui en indiquant la lettre correspondant à leur nom.

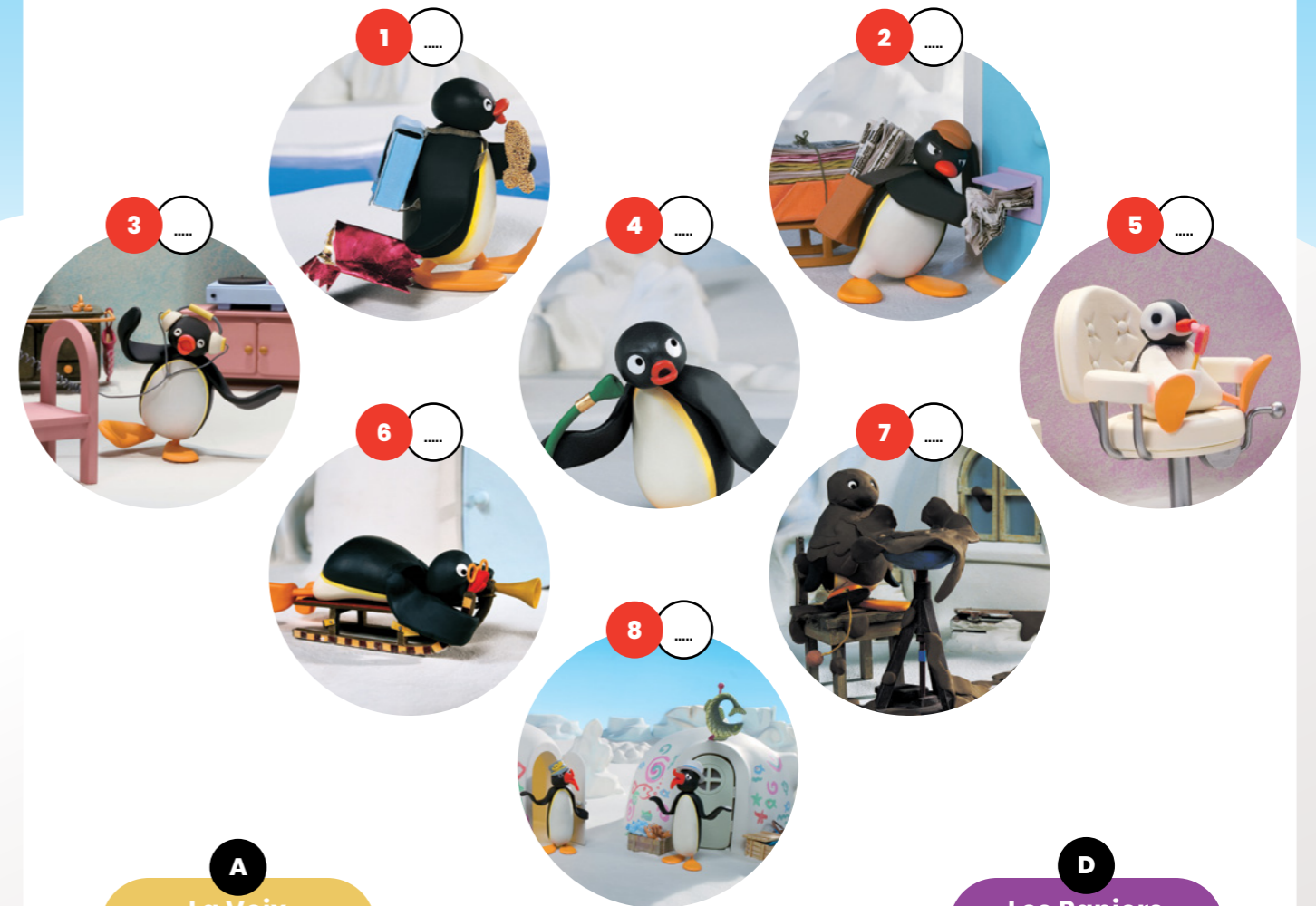


- A** Pingu le personnage principal
- B** Pinga la petite sœur de Pingu
- C** Maman la mère de Pingu et Pinga
- D** Grand-père le grand-père paternel de Pingu et Pinga
- E** Robby le phoque, meilleur ami de Pingu
- F** Papa le père de Pingu et Pinga

Souviens-toi!

Tu as pu découvrir huit histoires différentes mettant en scène tout ce beau monde. Voici de quoi te rafraîchir la mémoire!

Associe chaque image au nom du court-métrage qui lui correspond :



- A** La Voix mystérieuse
- B** La Musique
- C** La Peinture
- D** Les Papiers d'emballage
- E** L'École de luge
- F** Le Coiffeur
- G** Le Livreur de journaux
- H** La Poterie

Laquelle de ces histoires as-tu préféré?

Les espèces de manchots

Sur les 17 espèces de manchots qui existent dans le monde, 8 vivent en Antarctique. Les voici :



Manchot Adélie



Manchot à jugulaire



Manchot Empereur



Manchot Gorfou sauteur



Manchot de Magellan



Manchot Papou



Manchot Royal



Manchot Gorfou Doré

D'après toi, à quelle espèce appartient Pingu et sa famille ?

Réponse : Pingu est un manchot Royal

Pingu es-tu ?

C'est la fête sur la banquise, tout le monde est invité ! Mais sauras-tu retrouver Pingu parmi tous ces manchots ?



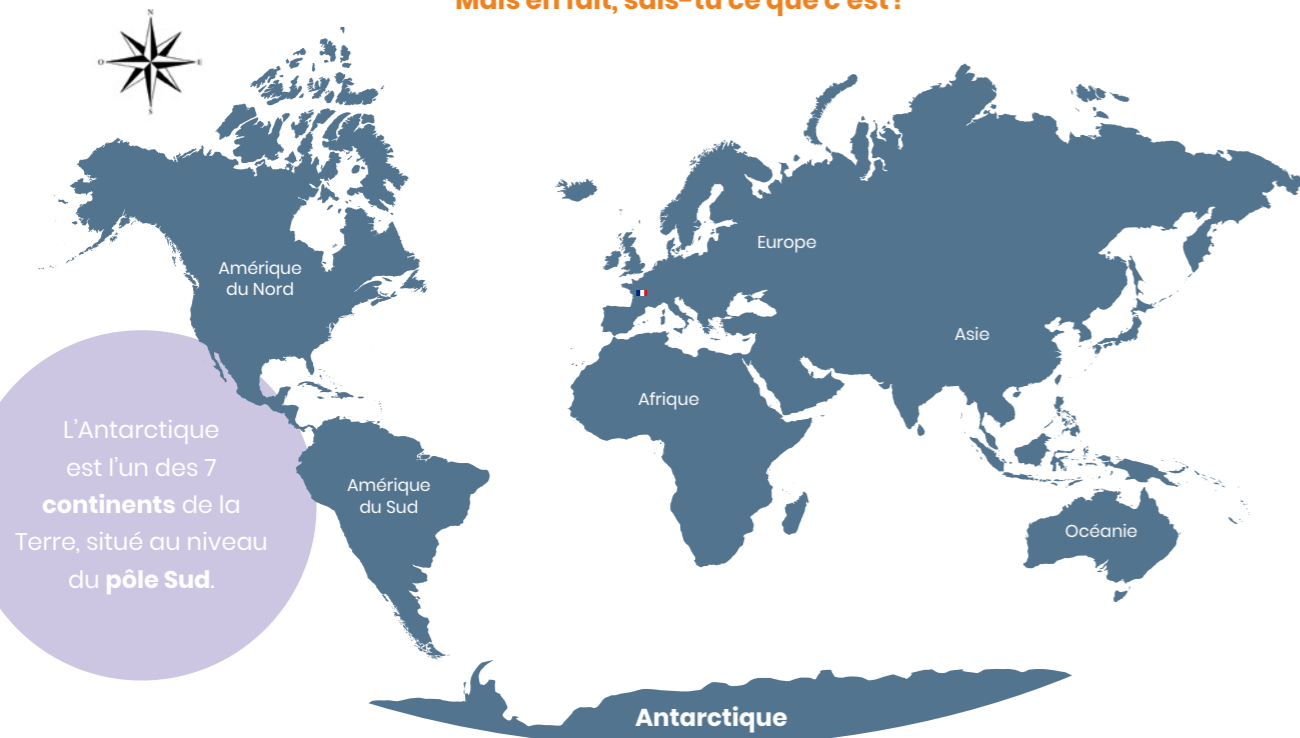
Le sais-tu ?

Les manchots sont carnivores ; ils se nourrissent principalement de krills (petits crustacés), de poissons et de calmars.

Réponse : Pingu est le N°1

L'Antarctique

La vie de Pingu se déroule en Antarctique.
Mais en fait, sais-tu ce que c'est ?



L'Antarctique est une zone recouverte de **glace** appelée "inlandsis".
Les **températures** y sont **très froides**: de $-20\text{ }^{\circ}\text{C}$ à $-55\text{ }^{\circ}\text{C}$!

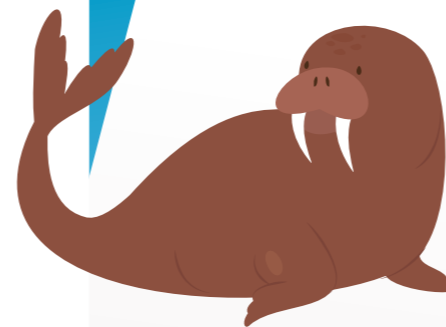
Pour cette raison, **peu d'animaux y vivent**. Seuls des animaux marins et quelques espèces d'oiseaux sont présents.

Le sais-tu ?

Le nom Arctique vient du grec ancien *árktos* (ours), en référence aux constellations de la Grande Ourse et de la Petite Ourse, celles-ci étant situées près du pôle Nord céleste. Antarctique signifie : opposé au pôle Arctique.

Les Animaux emblématiques de l'Antarctique

Voici quelques animaux typiques de l'Antarctique.
Note les noms de ceux que tu connais dans l'espace prévu sous les photos.



Les mammifères marins



.....

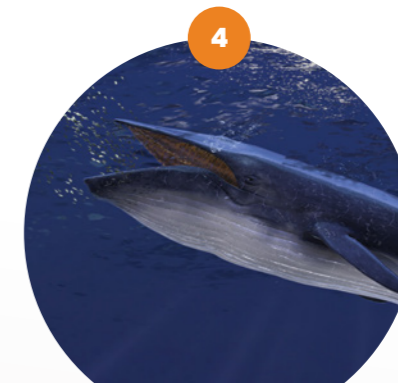


.....

Les cétacés



.....

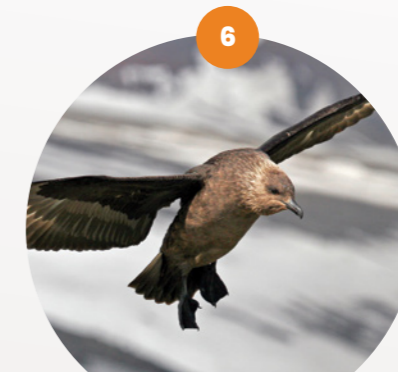


.....

Les oiseaux



... Le pétrel ...



... Le skua ...



.....

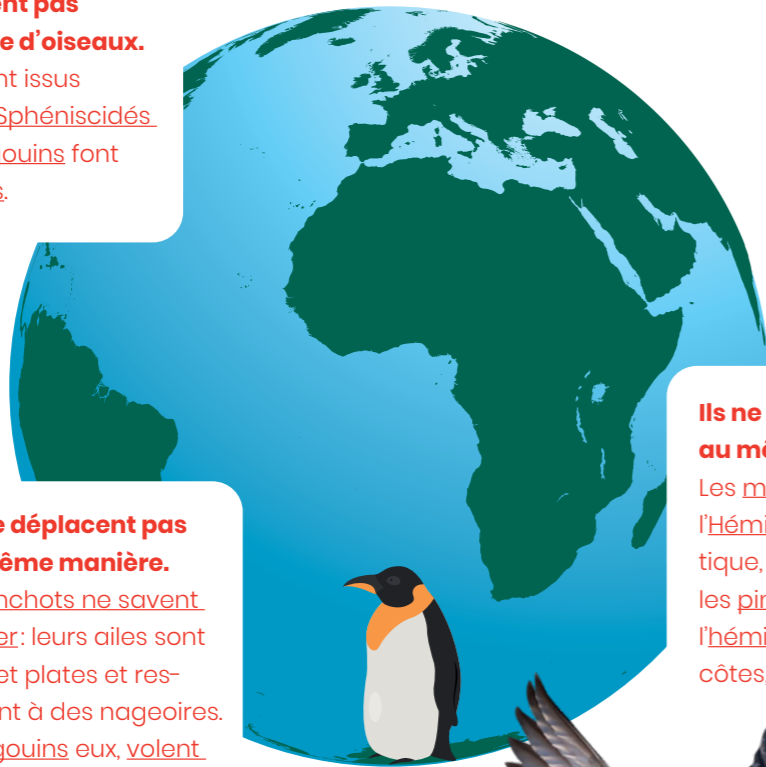
Réponses: 1 = phoque / 2 = otarie / 3 = dauphin / 4 = baleine / 7 = manchots

Manchot ou pingouin ?

Contrairement à ce que son nom pourrait laisser penser, Pingu est un petit manchot et non un pingouin! Savais-tu que les manchots et les pingouins étaient deux animaux différents ?

Ils n'appartiennent pas à la même famille d'oiseaux.

Les manchots sont issus de la famille des Sphéniscidés, alors que les pingouins font partie des Alcidés.



Ils ne se déplacent pas de la même manière.

Les manchots ne savent pas voler: leurs ailes sont rigides et plates et ressemblent à des nageoires. Les pingouins eux, volent sans problème.

Ils ne vivent pas au même endroit.

Les manchots vivent dans l'Hémisphère Sud, en Antarctique, sur la glace, alors que les pingouins vivent dans l'hémisphère Nord, près des côtes, comme en Bretagne.



Le pingouin vole pour se déplacer. Le manchot, quant à lui, marche.

À toi de jouer

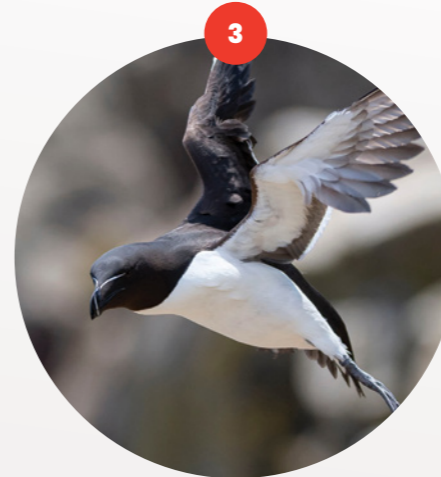
Devine où se trouvent les pingouins et où sont les manchots !



Je suis un



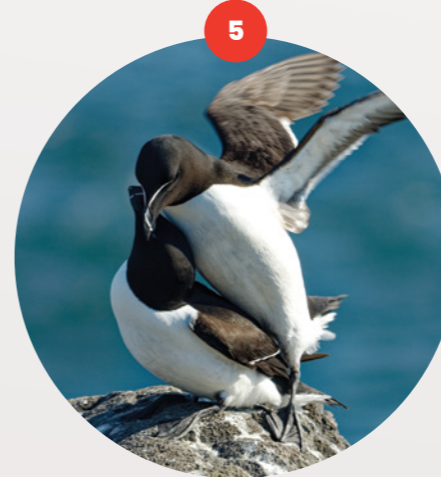
Je suis un



Je suis un



Je suis un



Je suis un



Je suis un

Réponses: Pingouins = 1, 4 et 6 / Manchots = 2, 3 et 5

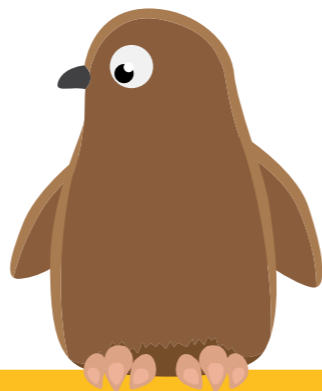
La vie d'un bébé manchot

En hiver, la maman manchot pond **un seul œuf**, puis elle part chercher de la nourriture pour nourrir le futur poussin.

Pendant ce temps, **le papa couve l'œuf** en le disposant **sur ses pattes** pour ne pas qu'il soit en contact avec la glace. Il l'enfouit dans ses ailes et sous son ventre **pour le protéger du vent froid**. Il restera dans cette position **sans se nourrir** en attendant le retour de la maman, ce qui dure environ **deux mois!**

Lorsque la maman revient, **l'œuf a éclot** et elle régurgite les aliments qu'elle avait stockés dans son jabot (= une poche digestive), pour nourrir le poussin. Le papa s'en va à son tour pour aller chercher de quoi manger.

Les parents s'alternent ensuite pour s'occuper du petit et aller chasser en mer, jusqu'à l'arrivée du printemps qui permet au poussin de sortir de la protection de ses parents car son duvet s'est épaissi.



Une technique pour se protéger du froid !

Lors des grands froids, les manchots se serrent les uns contre les autres pour se réchauffer et réchauffer leurs petits. Ils forment ce qu'on appelle une "tortue" (car la forme globale ressemble à une carapace). Au centre de celle-ci, il y ferait entre 30 et 37°C !

De l'œuf à l'adulte

Voici les différentes étapes de l'évolution d'un petit manchot. Remets les images dans l'ordre chronologique en les numérotant de 1 à 6.



Réponses: 1A / 2E / 3B / 4D / 5C / 6F



Cinéma Public Films

21 rue Médéric, 92250 La Garenne-Colombes

Conception et rédaction

Élodie Bois

Rejoignez-nous sur 

Partenaire



www.cinemapublicfilms.fr

